

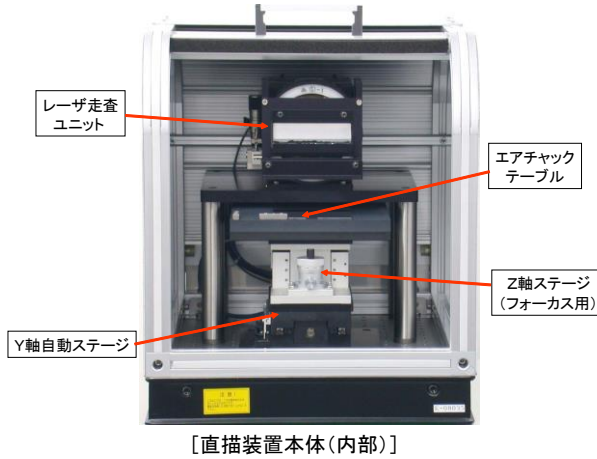


印刷パターン 描画装置

テレセンfθ レーザ直描装置

テレセントリックfθ レンズによるレーザー露光のため、走査幅全域においてビーム形状が同じで高精度な描画が可能
直描装置本体部をコンパクトなサイズに納めましたので、省スペースで多品種小ロットの高精細露光に最適です。

レーザー記録装置内部構造



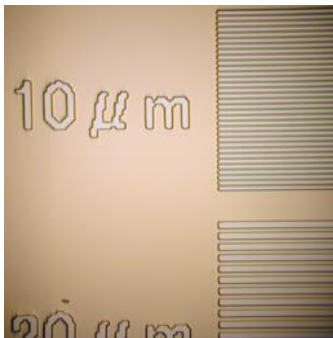
型番: CPDI-6010 システム全体構成



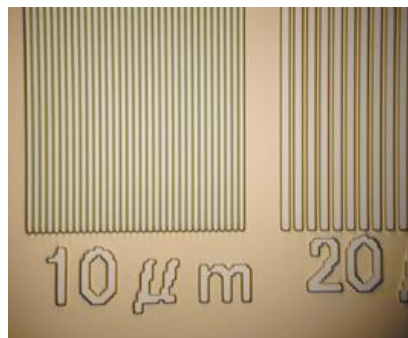
本体外寸: 400×500×460mm (W* D * H)
* LSU-6010の場合

[基本仕様] * 下記以外の走査幅(テレセンfθ レンズ)にも特注で対応可能です。

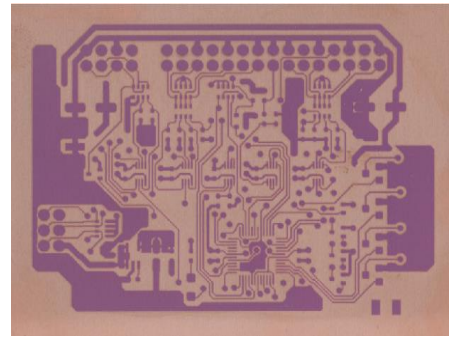
型式	LSU-1002	LSU-6010	LSU-12522	LSU-25030
レーザー波長	375, 405, 650, 780, 830nm(半導体レーザー); 355, 488, 532nm(固体レーザー)			
レーザースポット径(@レーザー波長405nm)	2μ m	10μ m	22μ m	30μ m
レーザー走査幅	10mm	60mm	125mm	250mm
データ分解能	~25,400dpi	~5,080dpi	~3,000dpi	~1,500dpi
データフォーマット	ビットマップ(BMP)			
フォーカスユニット(マニュアル操作)	Zステージ			
[選択オプション]				
フォーカス確認ユニット	CCDカメラ光学ユニット, モニター: 露光面のフォーカス状態を見ながらZステージでピント合わせ			
繰り返し露光機能	ステージ送り方向にJobを任意回数露光する機能			
基準穴位置調整機能	基準穴確認光学系, モニタ, X軸θ 軸ステージ; 基準ピンやマークからの露光位置合わせ機構			
エアチャックテーブル	セラミックステージ or アルミテーブル			



露光サンプル[液体ホジレジスト]



露光サンプル[ネガドライフィルム on 銅貼り基板]



(注)このカタログは予告無く変更することがあります。

ご質問、特注仕様などのお問い合わせはこちらまで

株式会社 ワイ・ドライブ

<http://www.y-drive.biz/>

E-mail: info@y-drive.biz

〒571-0016 大阪府門真市島頭3丁目22番7号 丸一ビル2階

TEL: 072-886-2922