

## インクジェット印刷機用関連部材の取扱開始

### UVLED光源の販売

中国・江蘇固立得精密光电株式会社 の製品を販売します



### 対応するUV波長域

- 405nm～260nm ※波長をしてください
- UV光出力 8W～30W (空冷/水冷) 印刷速度により選択する
- UV照射域 30mm～1320mm ※用途によって選択可能



#### X160s

外形寸法/Dimension/サイズ: 104\*195\*223.4mm

出光功率/Optical power/ピーク照度: 8w, 12w, 16w (w/cm<sup>2</sup>)

发光窗口/Light-emitting window/照射ウインドー: 160\*30mm

紫外光波长范围/UV wavelength range/波長範囲: 260～405nm

冷却方式/Cooling method/冷却方式: 纳米风冷/Nanotube fan cooling/ナノ空冷

光源特点/Light feature/光源特徴: 面光源/Surface light source/面照射型

#### KP810

外形寸法/Dimension/サイズ: 990\*108\*190mm

出光功率/Optical power/ピーク照度: 16w, 24w, 30w (w/cm<sup>2</sup>)

发光窗口/Light-emitting window/照射ウインドー: 811\*53mm

紫外光波长范围/UV wavelength range/波長範囲: 260～405nm

冷却方式/Cooling method/冷却方式: 纳米水冷/Nanotube water cooling/ナノ水冷

光源特点/Light feature/光源特徴: 面光源/Surface light source/面照射型

# 負圧・正圧 生成モジュール

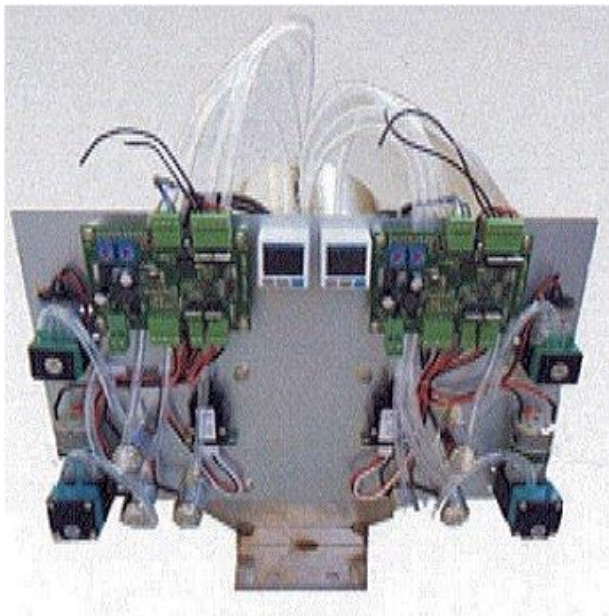
## 負圧生成モジュールの販売

中国・深圳市百名科技有限公司の製品を販売します

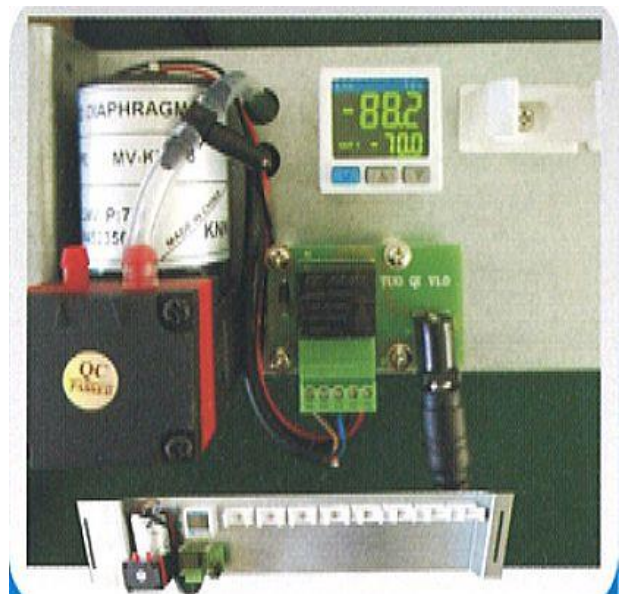
インクジェットヘッドの負圧を生成するモジュール

※正圧設定でインク液をノズルから排出も可能

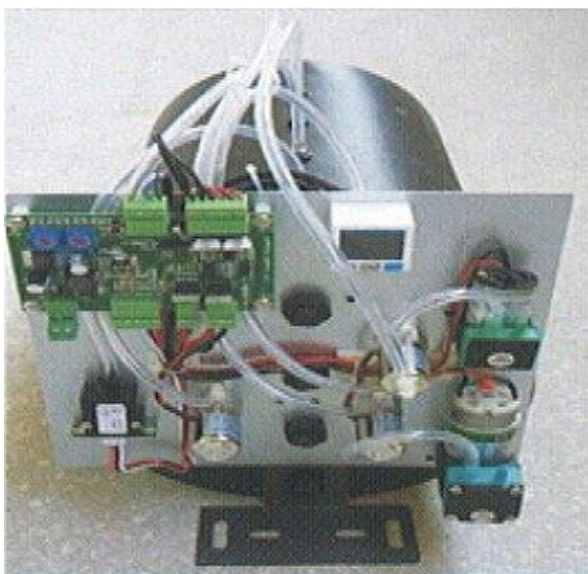
- 負圧設定範囲:  $-0.5 \sim -7\text{Kpa}$
- 設定精度 :  $\pm 0.2\text{Kpa}$
- 各社のヘッドに対応可能



インク流入・流出圧力モジュール



インク脱気モジュール



インク負圧力モジュール



インク負・正圧力モジュール

# インクジェット印刷機用周辺部材

## インクジェット印刷機用周辺部材の販売

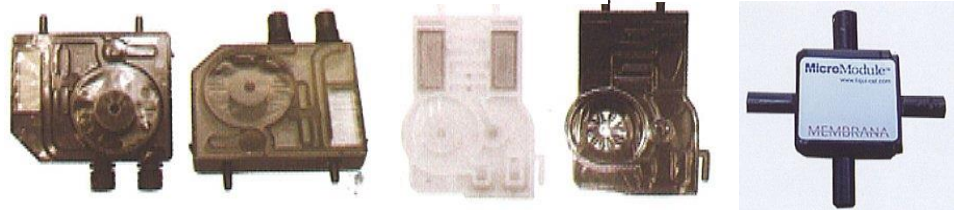
中国・部材会社製品を販売します

### インクジェット印刷機を製作する「周辺部材」各種

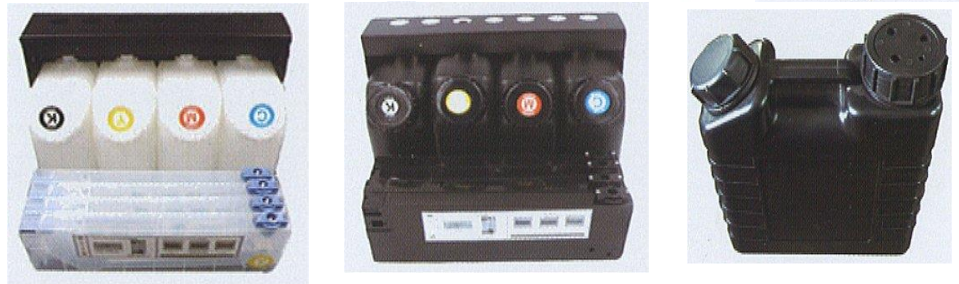
インクフィルター



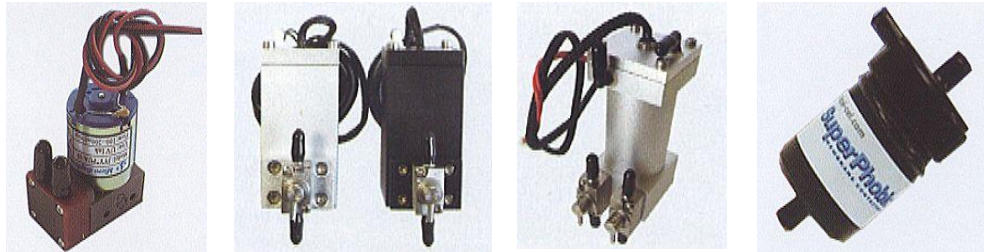
タンパー・脱気



インクタンク



インクポンプ



圧力計・負圧ポンプ



その他、お問い合わせください

株式会社 ワイ・ドライブ

<http://www.y-drive.biz/>

〒571-0016 大阪府門真市島頭3丁目22番7号

TEL072-886-2922 FAX072-886-2923