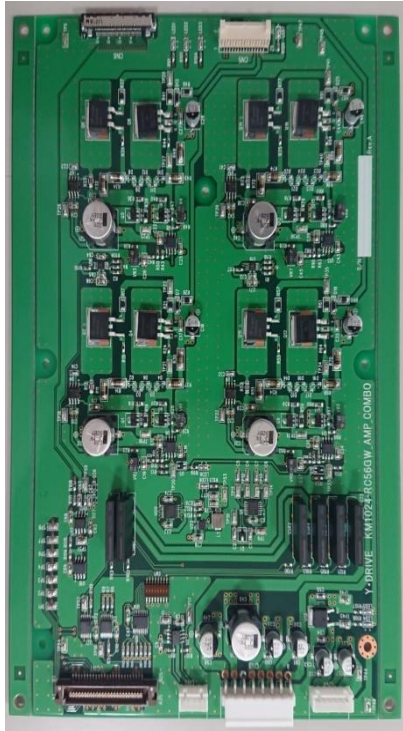


## KM1024a (コニカミノルタ) シリーズ



- ・KM1024a-SHE (非循環アナログ駆動)
- ・KM1024a-LHG (循環アナログ駆動)  
印刷/360dpi:72mm幅
- ・溶剤、UV、オイル、水系
- ・吐出周期最大⇒ヘッドに依存します  
40kHz (バイナリ) 24kHz (4dpt)  
6pL (バイナリ) 24pL (4dpt)
- ・ヘッド駆動波形生成ソフトがあります。
- ・USB3.0通信制御IO  
※最大350MB/秒の転送速度
- ・複数枚使用CMYKカラー印刷機可能
- ・印刷はBitMAPデータが使用できます。
- ・システムを容易に構築可能な  
パソコン用印刷制御ソフトを供給。
- ・パソコン制御ソフトはDLL供給も可能
- ・搬送系エンコーダと同期可能

## KM800 (コニカミノルタ) シリーズ



- KM800 (KM1600H)  
薄膜ピエゾ技術:ノズル加工技術:  
メテアとの広いギャップ可能  
印刷/360dpi:56.4mm幅  
ノズルプレート:ステンレス材
- ・水系、ラテックス、溶剤
  - ・ヘッド駆動波形生成ソフトがあります。
  - ・吐出周期最大18kHz
  - ・粘度5-7cps
  - ・USB3.0通信制御IO  
※最大350MB/秒の転送速度
  - ・複数枚使用CMYKカラー印刷機可能
  - ・印刷はBitMAPデータが使用できます。
  - ・システムを容易に構築可能な  
パソコン用印刷制御ソフトを供給。
  - ・パソコン制御ソフトはDLL供給も可能
  - ・搬送系エンコーダと同期可能。

## インク循環精密制御器・インク負圧精密制御器

