

インクジェットヘッド制御基板 USB3.0版 (コニカミノルタ、Dimatix、リコー、エプソン、京セラ、船井)

コニカミノルタ KM1024i/KM1800iシリーズ



- ・KM1024i/KM1800iシリーズ用制御基板
- ・制御基板とヘッド間延長(5m)セットあり
- ・ヘッド駆動波形生成ソフトがあります。
- ・ヘッド接続ケーブル延長可能
- ・KM1024i/KM1800iをフルスベックで制御可能
- ・吐出周期最大30kHz(ヘッドに依存します)
- ・ヘッド温度制御(加熱)可能。
- ・印刷用PCとはUSB3.0
- ※最大350MB/秒データ転送速度
- ※ラベル印刷では印刷毎のデータ変更可能(3回/秒程度まで可能)
- ・複数枚使用でCMYKカラー印刷機の構成可能
- ・印刷にはBitMAPデータが使用できます。
- ・ユーザが容易にシステム構築可能な印刷制御ソフトあります
- ※ユーザアプリケーション用DLL供給可能
- ・搬送系エンコーダと同期可能。

エプソン S800シリーズ



- S800シリーズ用制御基板
- ・ヘッド駆動波形生成ソフトがあります。
- ・吐出周期最大48kHz(ヘッドに依存します)
- ・印刷用PCとはUSB3.0
- ・複数枚使用でCMYKカラー印刷機の構成可能
- ・印刷にはBitMAPデータが使用できます。
- ・容易に構築可能な印刷制御ソフトを供給。
- ※ユーザアプリケーション用DLL供給可能
- ・搬送系エンコーダと同期可能。
- ※ラベル印刷では印刷毎のデータ変更可能(10回/秒程度まで可能)

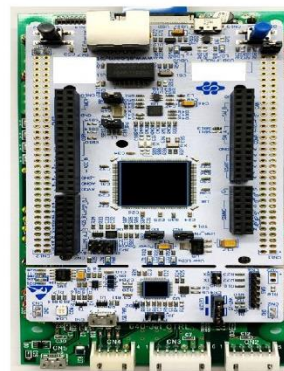


コニカミノルタ_KM1024a/KM800Hシリーズ



- KM1024aシリーズ
- KM800Hシリーズ用制御基板
- ・ヘッド駆動波形生成ソフトがあります。
- ・KM1024a/KM800Hを制御可能
- ・吐出周期最大30kHz(ヘッドに依存します)
- ・KM1024aLHG循環ヘッドも対応する
- ・ヘッド駆動波形生成ソフトがあります。
- ・印刷用PCとはUSB3.0
- ※最大350MB/秒の転送速度
- ・複数枚使用でCMYKカラー印刷機の構成可能
- ・印刷にはBitMAPデータが使用できます。
- ・システムを容易に構築可能な印刷制御ソフトを供給。
- ※ユーザアプリケーション用DLL供給可能
- ・搬送系エンコーダと同期可能。
- ・ヘッドの温度計測可能。

船井電機・サ-マルヘッド



- ※水系・ソルベント系インク対応専用カートリッジあり
- ・640/ズル600dpi・印刷幅1/2インチ
- ・プリントGAP最大6mm
- ・ヘッドはヘッド接続フレキで接続する
- ・吐出周期最大2kHz。
- ・ヘッド駆動波形生成ソフトがあります。
- ・印刷用PCとはUSBで接続する
- ・A4印刷に対応した画像メモリ搭載
- ・複数枚使用でCMYKカラー印刷機の構成可能
- ・システムを容易に構築可能な印刷制御ソフトを供給。
- ※ユーザアプリケーション用DLL供給可能
- ・搬送系エンコーダと同期可能。
- ・ヘッドの温度計測可能。

FujiFilm-Dimatix ヘッド”SG/PQ/QS/QE/SEシリーズ” Galaxyヘッド仕様もあります

- ・USB3.0 Dimatix用ヘッド駆動制御基板。
- SG/PQ/QS/QE/SEをフルスベックで制御可能
- ※VersaDrop可能(マルチドロップ機能)
- ※制御基板とヘッド間延長(10m)セットあり
- ・吐出周期最大~30kHz
- ・ヘッド温度制御(加熱)可能。
- ・ヘッド駆動波形生成ソフトがあります。
- ※最大350MB/秒のデータ転送速度
- ・複数枚使用でCMYKカラー印刷機の構成可能
- ・印刷にはBitMAPデータが使用できます。
- ・システムを容易に構築可能な印刷制御ソフト
- ※ユーザアプリケーション用DLL供給可能
- ・搬送系エンコーダと同期可能。
- ・SGヘッド用インク循環ポンプあります



リコー社GEN6・5/GEN4拡張キット MH5420・40/MH5421・41/MH5421F・MH5441MF MH2420・MH2620



- ・GEN5ヘッド制御部と駆動AMPが一枚基板で構成構成され、基板とヘッド間延長セットもあり
- ※MH5421F・5441MF用の循環ポンプも供給可能
- ・GEN4ヘッド”用に2ヘッド”用拡張基板あります。
- ・GEN6 & 5 & 4をフルスベックで制御 & 駆動が可能。
- ・吐出周期最大30kHz/マルチドロップ対応
- ・ヘッド温度制御(加熱)可能。
- ・ヘッド駆動波形生成ソフトがあります。
- ・印刷用PCとはUSB3.0
- ※最大350MB/秒のデータ転送速度
- ・複数枚使用でCMYKカラー印刷機の構成可能
- ・印刷にはBitMAPデータが使用できます。
- ・システムを容易に構築可能な印刷制御ソフトあります
- ※ユーザアプリケーション用DLL供給可能
- ・搬送系エンコーダと同期可能。

FujiFilm-Dimatix SAMBAヘッド”



- ・FujiFilm-Dimatix社 SAMBA・G3Lヘッド用制御基板
- ・業界最速のUSB3.0通信機能搭載
- ※最大350MB/秒の印刷データ転送
- ・USBに1枚基板接続の場合
- ※印刷メモリ→1GB搭載
- ※印刷中に次の印刷データ転送可能
- ※ヘッド温度制御(外付け)可能。
- ・1200dpi/水性・UV・ソルベント・ラテックス
- ・VersaDrop可能(マルチドロップ機能)
- ・ヘッド駆動波形生成ソフトがあります。
- ・吐出周期最大~120kHz
- ・複数枚使用でCMYKカラー印刷機の構成可能
- ・印刷にはBitMAPデータが使用可能
- ※ユーザアプリケーション用DLL供給可能
- ・搬送系エンコーダと同期可能。

京セラ社KJ4A/B/Cシリーズヘッド” KJ4A-TA・AA/KJ4B-QA/KJ4B-YH/KJ4C-0360 他 ・パソコンとはUSB3.0



- ・KJ4A/B/Cヘッドシリーズ用制御基板です
- 制御基板とヘッド間延長(5m)セットあります
- ・ヘッド接続ケーブル延長可能
- KJ4A/B/Cヘッド”をフルスベックで制御可能
- ※KJ4C-0360用インク循環ポンプも供給可能
- 吐出周期最大40kHz/フアイヤー機能選択対応。
- ヘッド温度制御(加熱)可能。ヘッド温度監視機能。
- ※最大350MB/秒データ転送速度
- ※ラベル印刷では印刷毎のデータ変更可能(3回/秒程度まで可能)
- ・複数枚使用でCMYKカラー印刷機の構成可能
- ・印刷にはBitMAPデータが使用できます。
- ・ユーザが容易に構築可能な印刷制御ソフトあり
- ※ユーザアプリケーション用DLL供給可能
- ・搬送系エンコーダと同期可能。

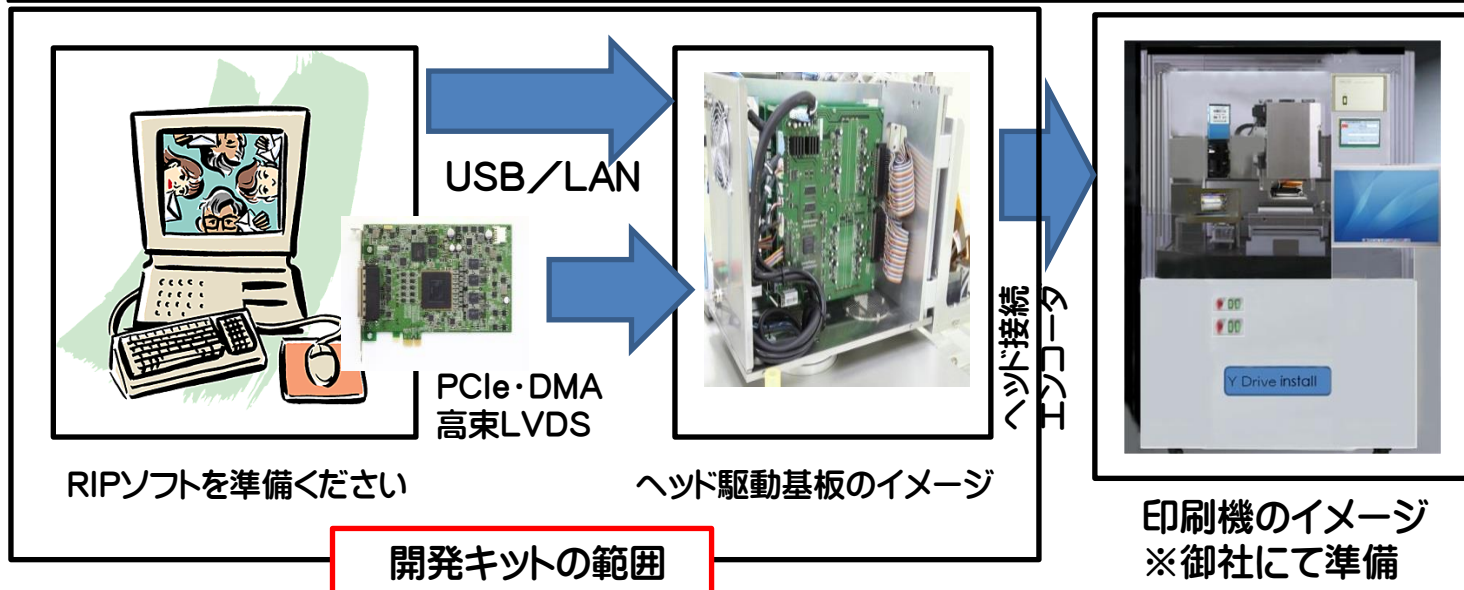
株式会社 ワイ・ドライブ <http://www.y-drive.biz>

〒575-0021 大阪府四條畷市南野1丁目14番16号 TEL072-812-2061

インクジェット印刷コントロール・スターターキット

御社で準備 ⇒ Ripソフトなどで色分解Bitmap画像／印刷メカ／インク供給

別途相談 ⇒ ノズル詰り検出／ノズルリカバリ機能 / インク循環系／インク供給・加熱
UV硬化LEDランプ / ヘッド接続延長セット／インク適合性テスト(有償)



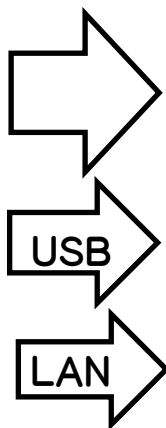
汎用画像 編集ソフト

- ・画像ファイル
- ・RIPソフト
- ・PDFファイル
- ・CADデータ

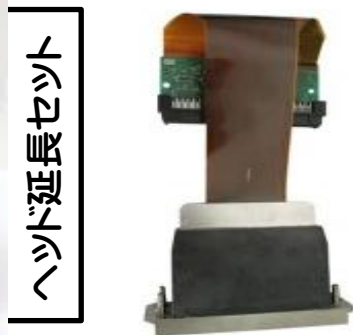
パソコン系 印刷制御ソフト



ヘッド制御基板 各社対応



各社ヘッドに対応



リコー:GEN5/GEN4
Dimatix:SG・PQ・QS・QE等
エプソン:KM1024i
京セラ:KJ4A/B

色分解後の Bitmapデータ

- ※ 1色・4色・8色
- ※ 印刷毎データ
最大6回転送

PCIe高速多基板制御
最大10枚駆動基板制御
DMA:350MB/秒



※. 船井電機・サーマルヘッド用制御基板も準備しました

株式会社 ワイ・ドライブ <http://www.y-drive.biz>

〒575-0021 大阪府四條畷市南野1丁目14番16号 TEL072-812-2061